

## نموذج استرشادي لمراحل إعداد خطة الإنفاق

١- العنوان : خطة تحديد بنود ومصادر الإنفاق لتغطية خطة المؤسسة في المجالات الأكاديمية والبحثية المختلفة .

٢- تحديد العام الجامعي .

٣- فهرس المحتوى : جدول من ٣ خانات ( مسلسل – الموضوع – الصفحة ) .

٤- منهجية إعداد خطة تحديد بنود ومصادر الإنفاق : وتشمل

أ - الإطلاع على موازنة الكلية لمدة ٣ سنوات على الأقل .

ب - التعرف على بنود الميزانية وأوجه الصرف .

ج - دراسة مدى كفاية الموازنة لدعم كل من :

عمليات الصيانة – العملية التعليمية – البحث العلمي – بنود أخرى متنوعة

٥- إعداد بيان بالمبالغ المعتمدة والمنصرفة ( بالجنه المصري ) خلال كل عام من الثلاث

أعوام في صورة جدول مكون من ٦ خانات ( بنود الميزانية – بيان – الاعتماد - الاعتماد

بعد التعديل – المنصرف – ملاحظات ) .

٦- تشمل بنود الميزانية ما يلي :

أ- الصيانة :

- صيانة وترميم مباني - صيانة آلات ومعدات - صيانة وسائل نقل وانتقالات - صيانة

أثاث ومعدات مكتبية - صيانة حاسبات وأجهزة .

ب- دعم العملية التعليمية :

- مواد خام أخرى ( خامات) - كتب ومجلات ووثائق أخرى - نقل وانتقالات سفر بالداخل

جوائز وأوسمة - آلات ومعدات - تجهيزات .

ج- دعم البحث العلمى :

- مكافآت أخرى - رسم اشتراك في مؤتمرات دولية - انتقالات للسفر بالخارج .

د- أخرى تشمل :

- جهد غير عادي - إنتقالات بالسكة الحديد - نقل وانتقالات بوسائل عامة - نفقات خدمية

متنوعة - نفقات تأمين وعمولة - مستلزمات سلعية وتنظيم حدائق - مواد ومهمات

متنوعة - نفقات دفن - مستلزمات سمعية - مستلزمات سلعية - مواد بترولية وغاز

كراسات ودفاتر - أدوات كتابية - بريد - إنارة - مياه - تليفون - فاكس - كهرباء .

\*\* مع جمع المبالغ فى نهاية كل بند .

٧- إعداد بيان بإجمالى المبالغ المنصرفة للميزانية (بالجنيه المصرى ) من عام /

فى صورة جدول مكون من ٥ أو ٦ خانات تبعاً لعدد السنوات ( مسلسل – بنود الميزانية

٢٠ - ٢٠ - ٢٠ ) وتشمل خانة بنود الميزانية ( الصيانة – دعم العملية التعليمية –

دعم البحث العلمى – أخرى ) ثم إجمالى الموازنة لكل عام .

٨- يكتب تعليق على نتائج الجدول السابق مثلاً هل الميزانية المنصرفة على الصيانة أو

العملية التعليمية أو ..... فى ازدياد أو نقص وما سبب ذلك ، أى مقارنة بين المبالغ

المنصرفة على كل بند على مدار السنوات المحددة .

٩- التوصيات للتحسين والتطوير .

(أ.د/ هناء محمد الحسيني)

مدير مركز ضمان الجودة

جامعه حلوان

## مثال:

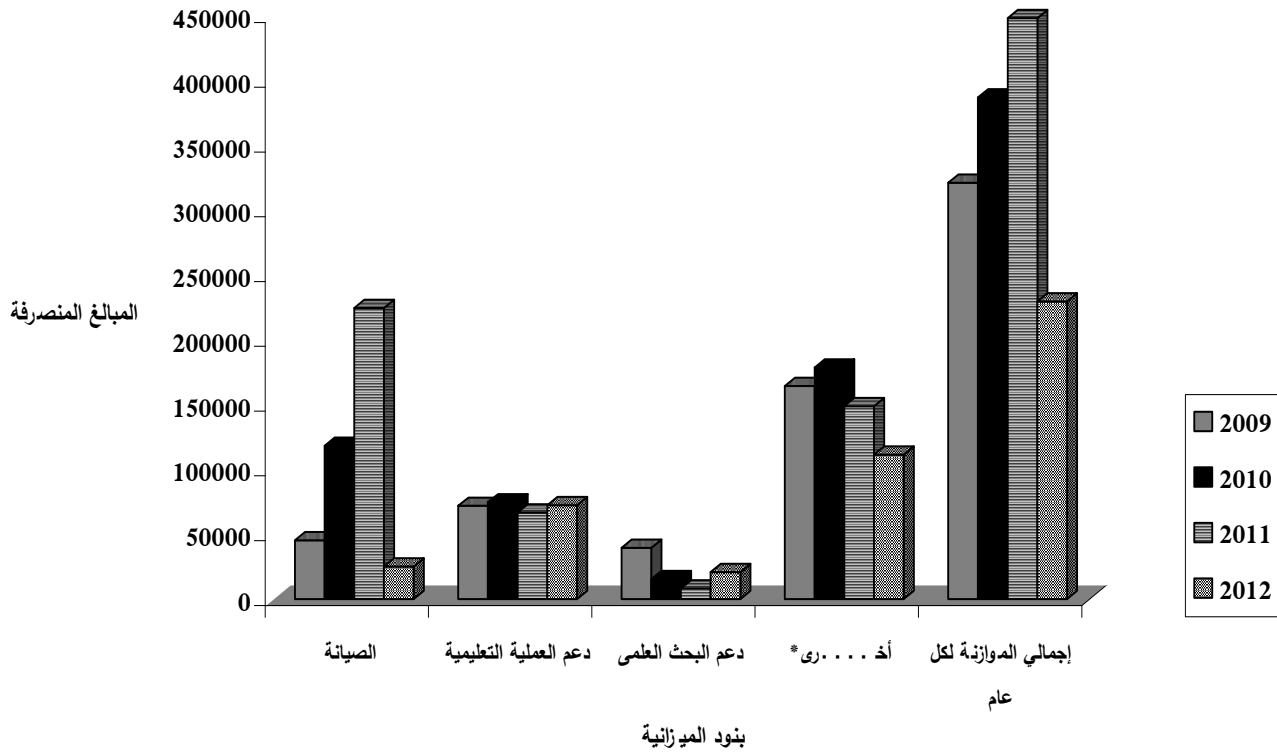
بيان بالمبالغ المنصرفة للميزانية ( بالجنيه المصري )

من عام ٢٠٠٩ / ٢٠١٢

م	بنود الميزانية	٢٠٠٩	٢٠١٠	٢٠١١	٢٠١٢
١	الصيانة	٤٥٤١٠,٥٢	١١٨٣٤٥,١٩	224699.9	٢٥٠٨٤,٣٨
٢	دعم العملية التعليمية	٧١٩٩٩,٤٥	٧٤٧٣٤,٣٦	66743.08	٧٢٤٨١,٥٦
٣	دعم البحث العلمى	٣٩٥٦٥	١٥٤٠٧,٥٠	٨١٤٠	٢٠٨١٧
٤	أخرى*	١٦٤٤٨٤,٤٤	١٧٨٧٣٦,٧٧	١٤٨٨٠٨,٠٤	١١١٣٩٥,٤٤
	إجمالى الموازنة لكل عام	٣٢١٤٥٩,٤١	٣٨٧٢٢٣,٨٢	٤٤٨٣٩١,٠٢	٢٢٩٧٧٨,٣٨

\* أخرى تشمل :

- جهد غير عادي - إنتقالات بالسكة الحديد - نقل وانتقالات بوسائل عامة - نفقات خدمية متنوعة
- نفقات تأمين وعمولة - مستلزمات سلعية وتنظيم حدائق - مواد ومهمات متنوعة - نفقات دفن
- مستلزمات سمعية - مستلزمات سلعية - مواد بترولية وغاز - كراسيات ودفاتر - أدوات كتابية
- بريد - إنارة - مياه - تليفون - فاكس - كهرباء



رسم بياني يوضح خطة الإنفاق والميزانية من عام 2009 - 2012

### التوصيات للتحسين والتطوير

- ١- دراسة ومتابعة أسباب تناقص الميزانية المخصصة للكلية وإيجاد حلول عملية لها .
- ٢- توزيع الميزانية المخصصة للكلية على بنود الميزانية تبعاً لدرجة أهمية كل بند .
- ٣- اتخاذ إجراءات تمكن من زيادة الموارد الذاتية للكلية لدعم الفاعلية التعليمية والبحثية والخدمية بالكلية وذلك من خلال تفعيل كل من :
  - الوحدات الإنتاجية
  - الدورات التدريبية
  - مكتب الاستشارات
  - البرامج الدراسية الجديدة المتميزة
  - تسويق الخدمات والمنتجات وخلق منافذ بيع فعالة

(أ.د/ هناء محمد الحسيني)

مدير مركز ضمان الجودة

جامعه حلوان